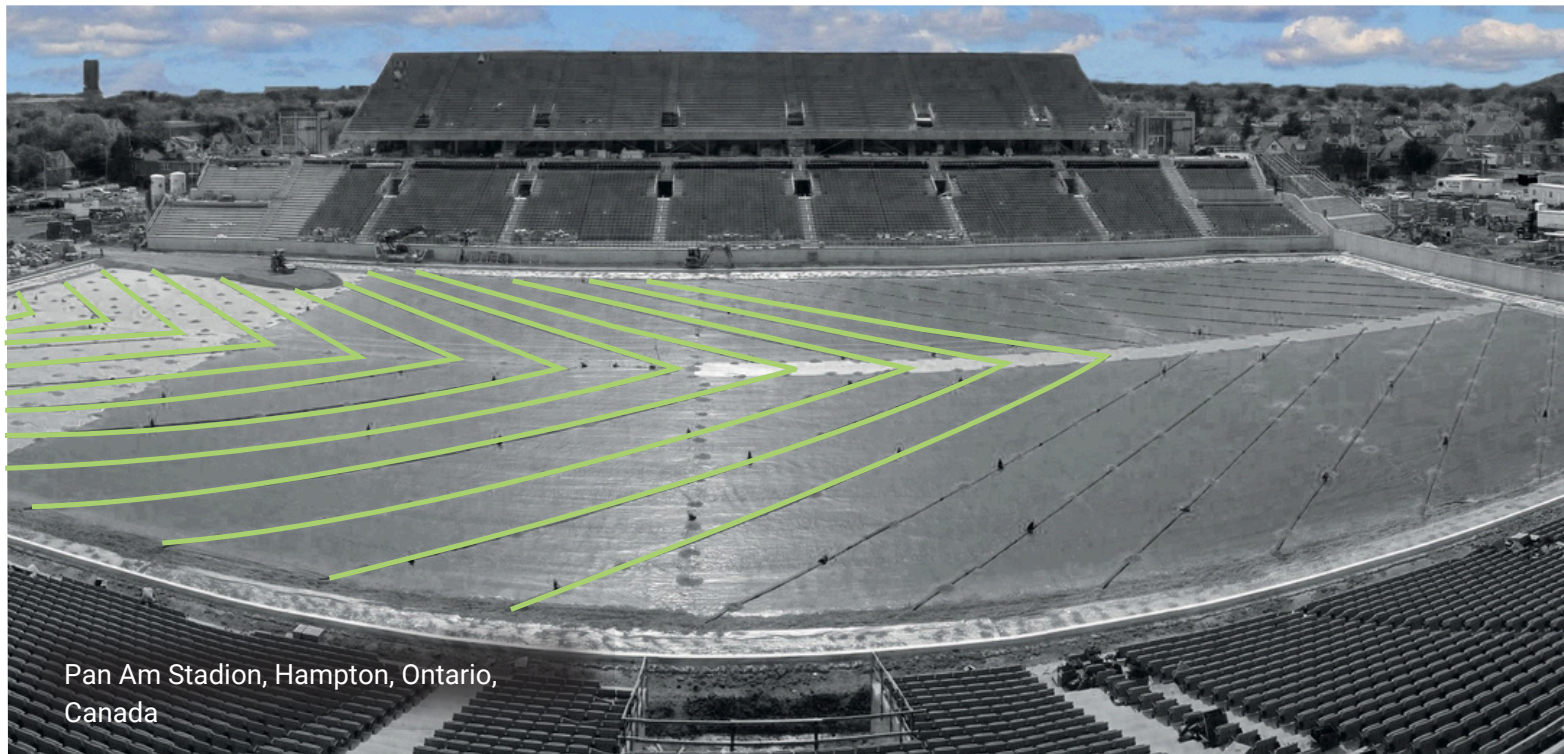


Sportpályák drénezése

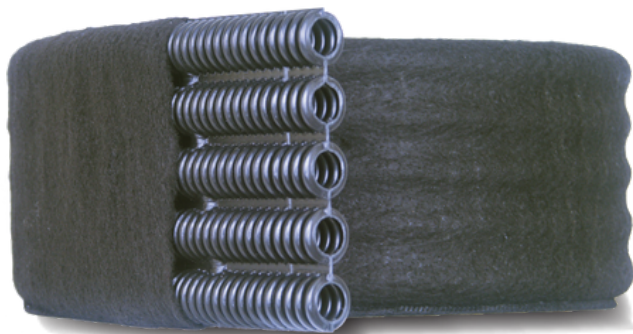


GLOBALSPORT

HUNGARY



Pan Am Stadion, Hampton, Ontario,
Canada



A **M**ulti-Flow drénrendszer megoldást kínál bármely sportpálya csapadékvíz elvezetésére. A Multi-Flow felhasználja a HDPE csövek megbízható struktúráját, csökkentve a méretet, ill. egy egységbe kapcsolja őket. Elérhető 6,12 és 18 inch (15, 30, 45 cm) méretben.

Bármely kompatibilis termékkel összehasonlítva a Multi-Flow rendelkezik a legnagyobb vízelvezető képességgel. A Multi-Flow telepíthető keskeny árokba függőlegesen, vagy egyszerűen leterítve vízszintesen. A Multi-Flow rendszert világszerte alkalmazták sportpályák ezreiben problémamentesen, kiváló eredménnyel. Lehet találni olcsóbb terméket a piacon, de egyik sem garantál olyan sikeres eredményt, mint a Multi-Flow.

MULTI-FLOW

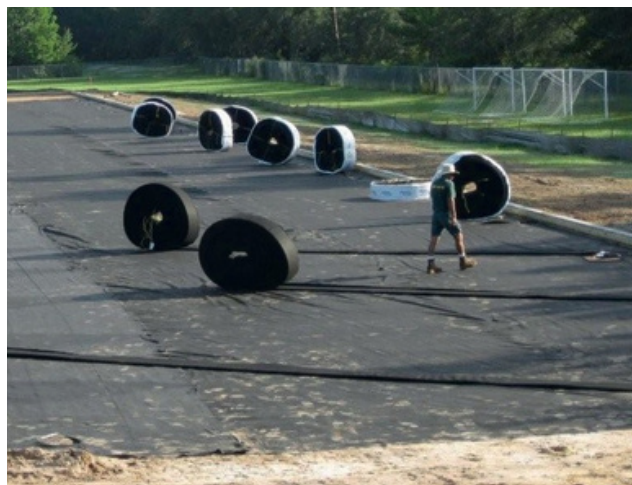
Multi-Flow

Sportpályák drénezése

Műfüves pályák

Egy átlagos, amerikai műfüves pálya költsége meghaladja az egymillió dollárt. Ebből a beruházás védelmét szolgáló Multi-Flow drénrendszer aránya jellemzően kevesebb, mint 1%. Az idomok széles választékának köszönhetően a Multi-Flow bármely rendszerhez illeszthető. A portfóliónk átnyúlik az egész világon, elégedett ügyfelekkel, és „0” termékhibával!

A Multi-Flow a műfüves pályák drén megoldása.



Beépítés

A Multi-Flow beépítése rendkívül egyszerű, csak kiterítjük a tekercset a lefektetett geotextíliára, és befedjük a szűrőhomokkal és kavoccsal. A gyűjtőcsövekhez számtalan módon csatlakoztathatjuk az idomok széles választékának köszönhetően.



MULTI-FLOW



GLOBAL SPORT
HUNGARY

Multi-Flow Sportpályák drénezése

Élőfüves pályák

Amikor az élőfüves pályák vízzel telítődnek, a játék félbeszakad. A Multi-Flow több mint 30 év védelmet nyújt a vízenyős, feltépett, használhatatlan gyeper ellen. Gyors és gazdaságos kivitelezés, mely magában foglalja: az elsődleges homokszűrőt és a minőségi geotextíliát, amely a piacon fellelhető legmagasabb minőségű drént öleli körül. A Multi-Flow az élőfüves pályák drén megoldása.



Prasco Park - Mason, OH



Csatlakozási lehetőségek

A Multi-Flow termékválasztéka több mint 80-féle különböző idomot tartalmaz. Mind horizontális, mind vertikális telepítés esetén a Multi-Flow a toldó, kifolyó, ill. átkötő elemek széles választékát kínálja. A Multi-Flow csatlakoztatása a standard csövekhez rendkívül egyszerű.



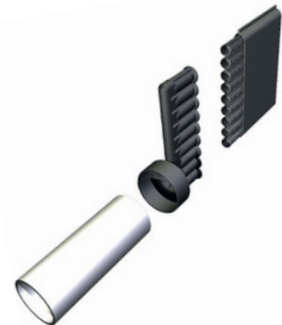
Korrugált HDPE-hez



Kettős falú HDPE-hez



KG PVC



PVC/HDPE



GLOBALSPORT
HUNGARY

MULTI-FLOW



GLOBAL SPORT
HUNGARY

Multi-Flow

Sportpályák drénezése

Pálya alaprajzok/Tervek

Tervrajz részletek/Ábrák

NOTES	
Materials:	
9,050' - 6" Multi-Flow Part# 06000	
64 - 6" End Caps Part# 06001	
61 - 6" Couplers Part# 06002	
16 - 6" Outlet Part# 0600M	
32 - 6" 90 Degree Part# 0600N	
48 - Vertical Coru-Tap Part# 00CTV	
Performance	
System Capacity: 81,600 gph	
Outlet Capacity: >89,000 gph	
*Note: Outlet capacity is directly related to the size of the HDPE transport system.	
Project Details	
Name: Natural Baseball	
Typical Crown/Slope	
Author: ATP	
Date: 2.6.2008	

1a Info:

- 6" Multi-Flow Field Collector
- 6" 90 Degree Outlet #0600N
- Vertical Coru-Tap
- 8-12" HDPE Transport Pipe

Specific Notes:

- System will be comprised of 6" Multi-Flow lines on playing surface, spaced 15 ft. (fitting-to-fitting). Main transport pipes should be 24" and outlet 2 1/2".
- The 6" Multi-Flow will join together, along with the main transport pipe, at the same location within the same trench (see 1a). Standard round pipe (P) may be custom fit on-site, to easily allow for variations in depth.
- The Multi-Flow will join together, using the appropriate coupler. At each of the coupled locations, it is suggested that a 2" PVC tape be used to secure the connection.
- The contained information is for reference only. It is not intended for use, as an engineering spec. Additionally, it is the responsibility of the user to ensure the suitability of Multi-Flow products, for the outlined project.

NOTES	
Materials:	
8,670' - 6" Multi-Flow Part# 06000	
16 - 6" End Caps Part# 06001	
58 - 6" Couplers Part# 06002	
750' - 12" Multi-Flow Part# 12000	
5 - 12" Couplers Part# 12002	
33 - 12"x12"x6" Y Right Part# 1200Q	
33 - 12"x12"x6" Y Left Part# 1200P	
66 - Vertical Coru-Tap Part# 00CTV	
Performance	
System Capacity: 67,320 gph	
Outlet Capacity: 90,360 gph	
*Note: Outlet capacity is directly related to the size of the HDPE transport system.	
Project Details	
Name: Crowned Athletic Field	
Author: ATP	
Date: 2.6.2008	

1a Info:

- 6" Multi-Flow Field Collector
- 12"x12"x6" Connectors (Various Types)
- 12" Multi-Flow Side-Slope Drain
- Vertical Coru-Tap #00CTV
- 8-12" HDPE Transport Pipe

Specific Notes:

- System will be comprised of 6" lines on playing surface, spaced 15 ft. (fitting-to-fitting). Sideline drainage will be achieved using 12" Multi-Flow.
- The 6" and 12" Multi-Flow will join together, along with the sideline transport pipe, at the same location within the same trench (see 1a). Standard round pipe (P) may be custom fit on-site, to easily allow for variations in depth.
- The Multi-Flow will join together, using the appropriate coupler. At each of the coupled locations, it is suggested that a 2" PVC tape be used to secure the connection.
- The contained information is for reference only. It is not intended for use, as an engineering spec. Additionally, it is the responsibility of the user to ensure the suitability of Multi-Flow products, for the outlined project.

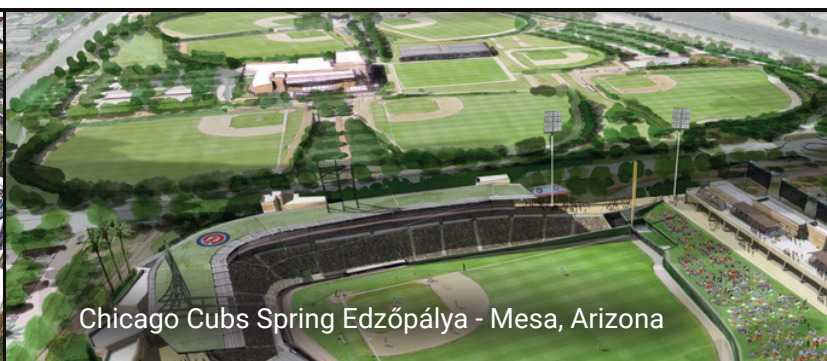
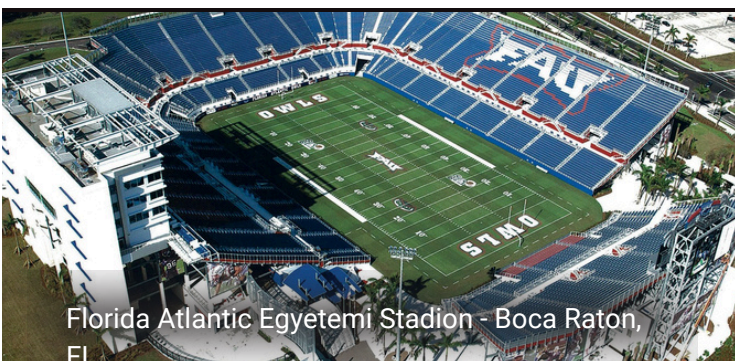
Labels for top diagram:

- Gyep
- hordozóréteg (előírás szerint)
- Multi-Flow 6"/12"/18" (előírás szerint)
- 5cm
- 5 c m mimin
- takarás
- Durva szűrőhomok (előírás szerint)
- Altala (előírás szerint)
- 10 c m min

Labels for bottom diagram:

- Alapréteg Zúzottkő (előírás szerint)
- Multi-Flow Coru-Tap 6"/12"/18" (előírás szerint)
- Műfő (előírás szerint)
- Kiegészítő réteg (opcionális, előírás szerint)
- Multi-Flow 6"/12"/18" (előírás szerint)
- Geotextil Típ. 4oz (előírás szerint)
- Dupla falú HDPE Tip. DN200 min (előírás szerint)
- Altala (előírás szerint)

A Global Sport Kft /Varicore Inc. ingyenes drénezési tanácsadást, ill. tervezési szolgáltatást biztosít. Ez tartalmazza: (nem teljeskörűen) AutoCAD®, Inventor®, Illustrator®, Photoshop®, és Google Earth®. Szinte bármilyen szakkasztási igényre kínálunk megoldást, melyhez a terveket többféle file típusban ill. nézetben biztosítjuk. További információért keressen bennünket az alábbi elérhetőségeken!



Drén tervek | Tanácsadás | Árajánlat | Letöltések | Technikai adatok
Projektjével kapcsolatban keressen minket, vagy látogassa meg
weboldalunkat

